



硕讯科技-软硬一体化方案商

硕讯讯安联高级版操作指南V3.1

Quick Installation Guide V3.1

www.axus.net.cn

服务执线：400-869-0291

简介

讯安联高级版旨在为用户提供便捷、安全的异地访问，通过应用虚拟化技术，实现高效的数据传输和资源共享。

一、安装：

1.1 安装需求

服务器端：需要在服务器上安装本产品的服务端程序。

客户端电脑：在客户端电脑上安装客户端程序

1.2 软件安装

本产品的软件安装包对服务器端和客户端无区分，均为同一个。下载完成安装包后，直接双击程序运行：

- ① 服务安装，界面下方；
- ② 客户端安装，界面下方；
- ③ 可修改安装目录；



1.3 登录

注意：

讯安联高级版客户端与服务端登录的时候都需要输入三项信息，组名、用户名、用户密码

例如：申请的组名是 xzl，用户 1 是 xzl001、用户 2 是 xzl002，两个用户密码为 123456

具体以您实际申请的组名为准，组名 xzl 只是举例使用。

同一家企业需要登录相同的组名和不同的用户名!!!

服务器可以使用以下信息登录：

组名：xzl 用户名：xzl001 用户密码：123456

讯安联服务端—高级版

①

组名
xzl

客户ID
ID xzl001

密码

☒ 记住密码 ☒ 自动登录

②
登录



客户端可以使用以下信息登录：

组名: xzl 用户名: xzl002 用户密码: xzl002



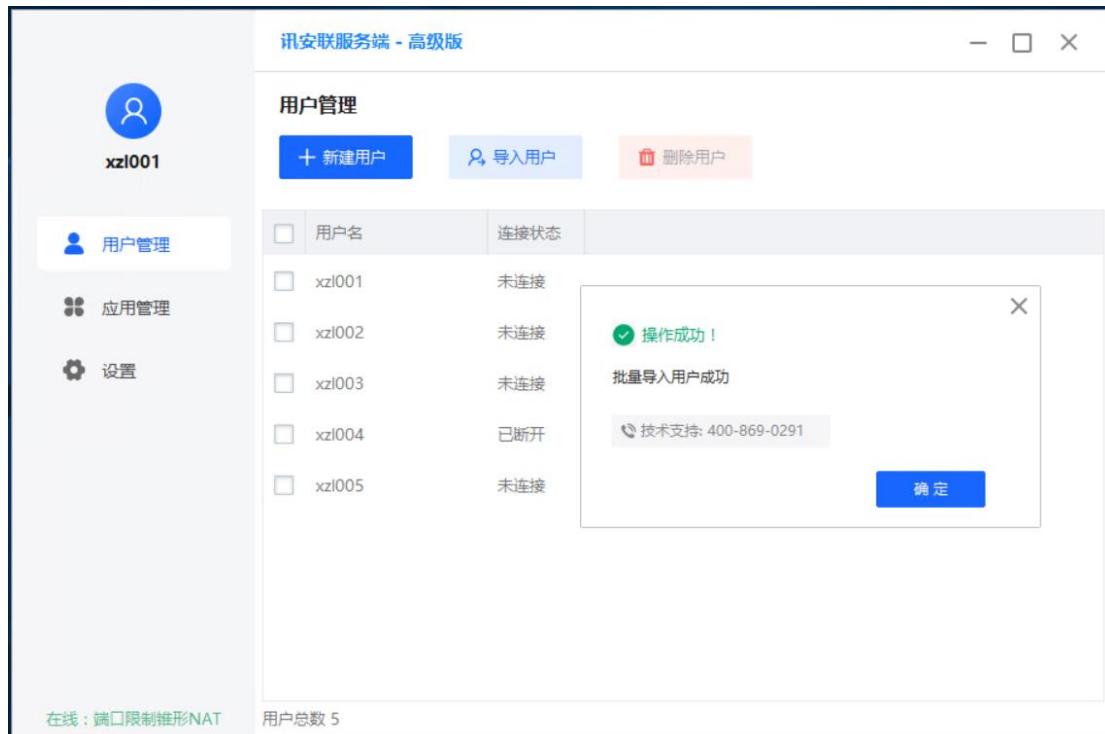
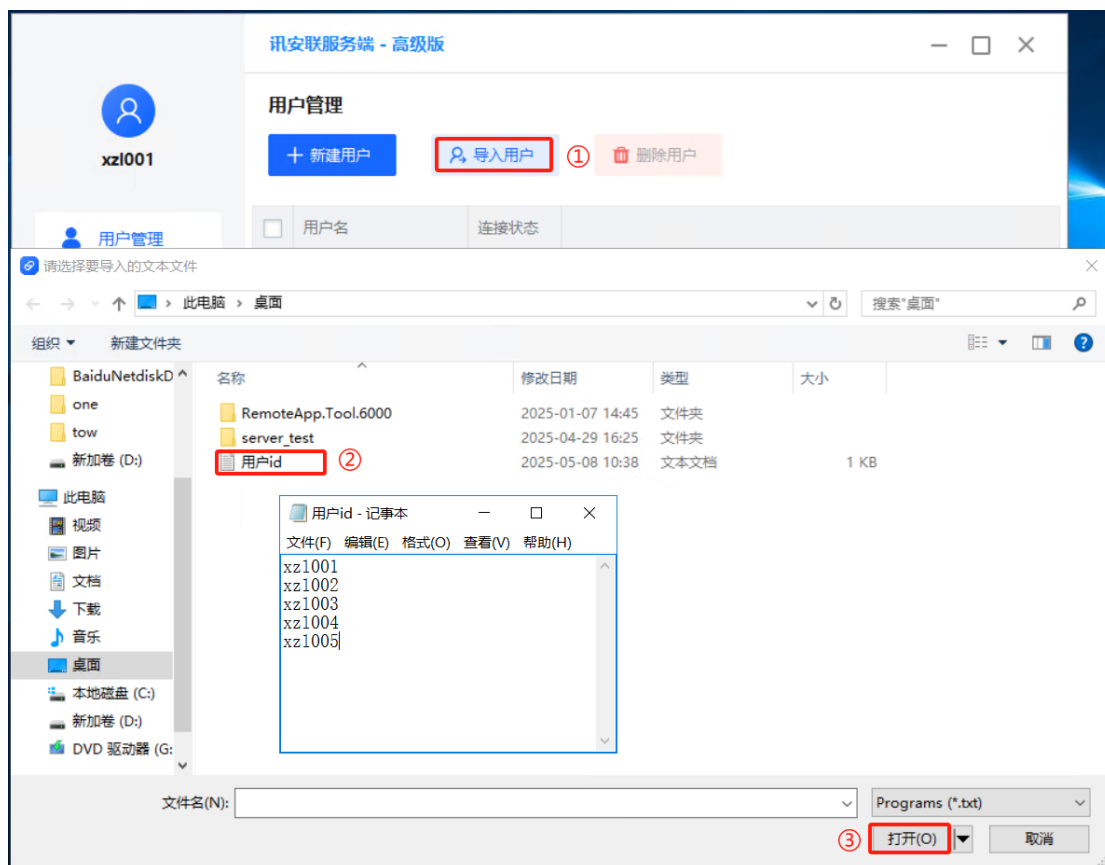
二、服务端配置：

2.1 创建用户

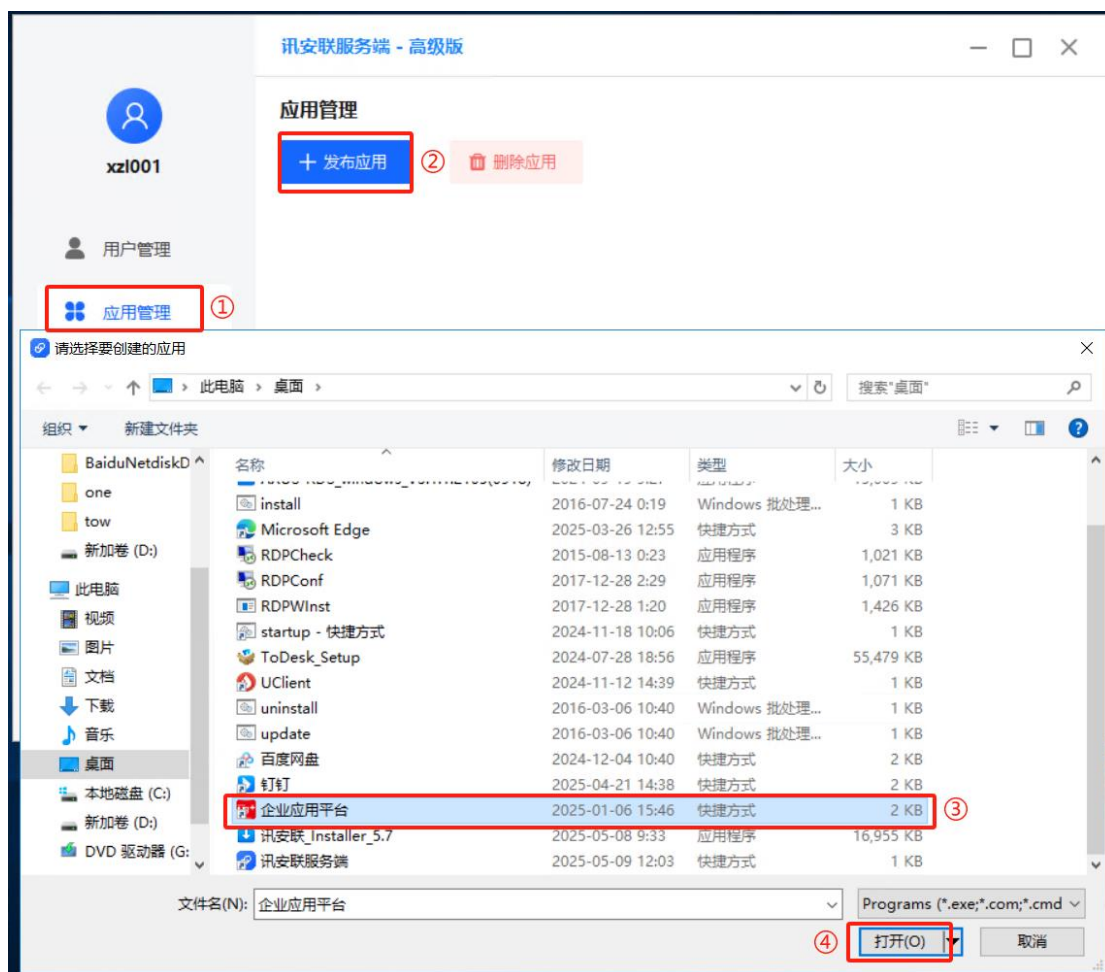
- (1) 服务端登录后，在用户管理主界面右侧点击【+新建用户】按钮
- (2) 填写用户信息：
填写用户内容，点击“确定”即可。



- (3) 导入用户信息：
导入格式只能使用 txt 文件，选择对应 txt 文件后点击打开即可。



(4) 创建用户成功后，点击应用管理右上侧的【+发布应用】按钮



(5) 设置软件访问权限

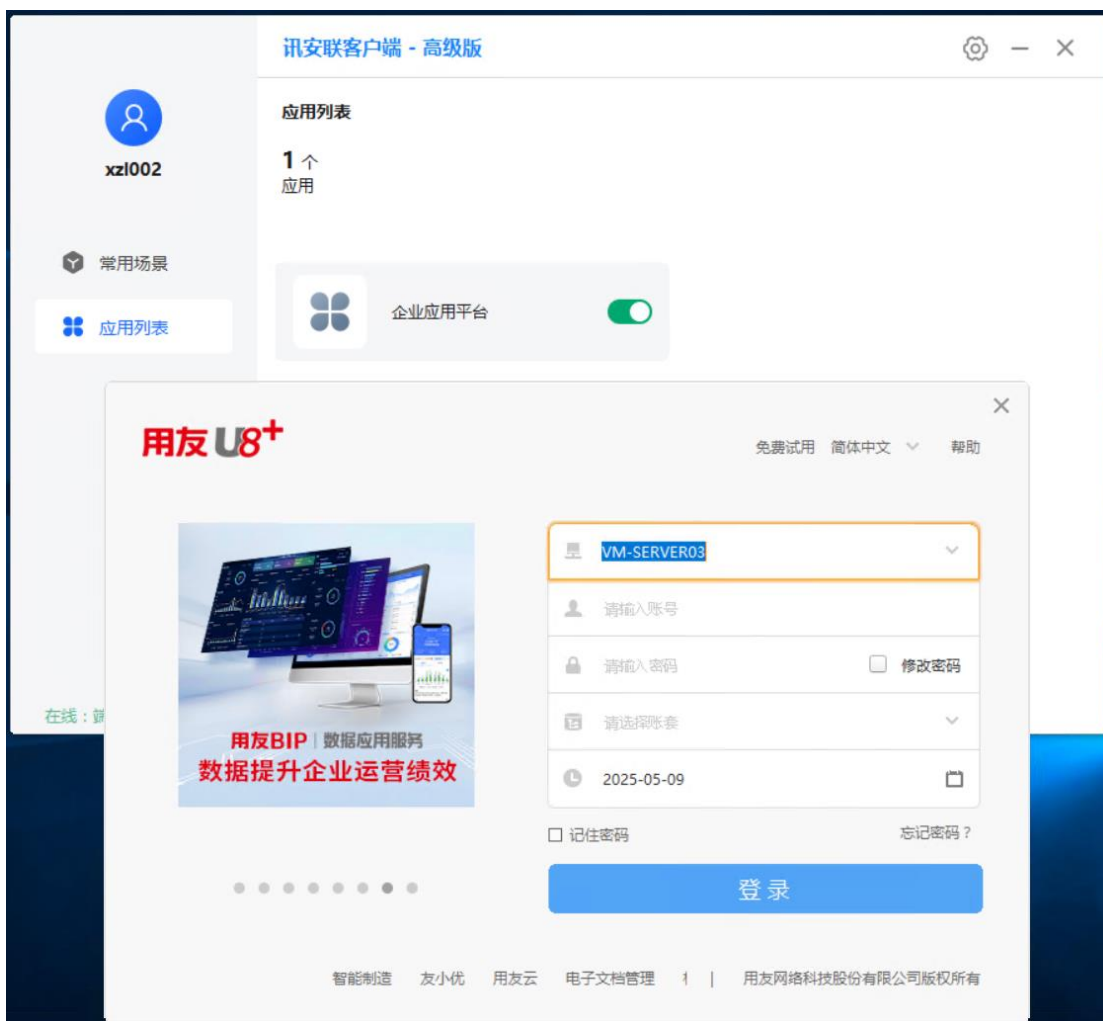
点击权限设置，可设置对应账号是否可以访问此发布的软件，不勾选则无访问权限。 示例：此处 xzl005 没有访问企业应用平台的权限



三、客户端配置

(1) 启动和运行

点击客户端左侧应用列表，右侧应用列表中会显示刚才服务端发布的软件点击滑动按钮打开，输入对应信息即可访问。



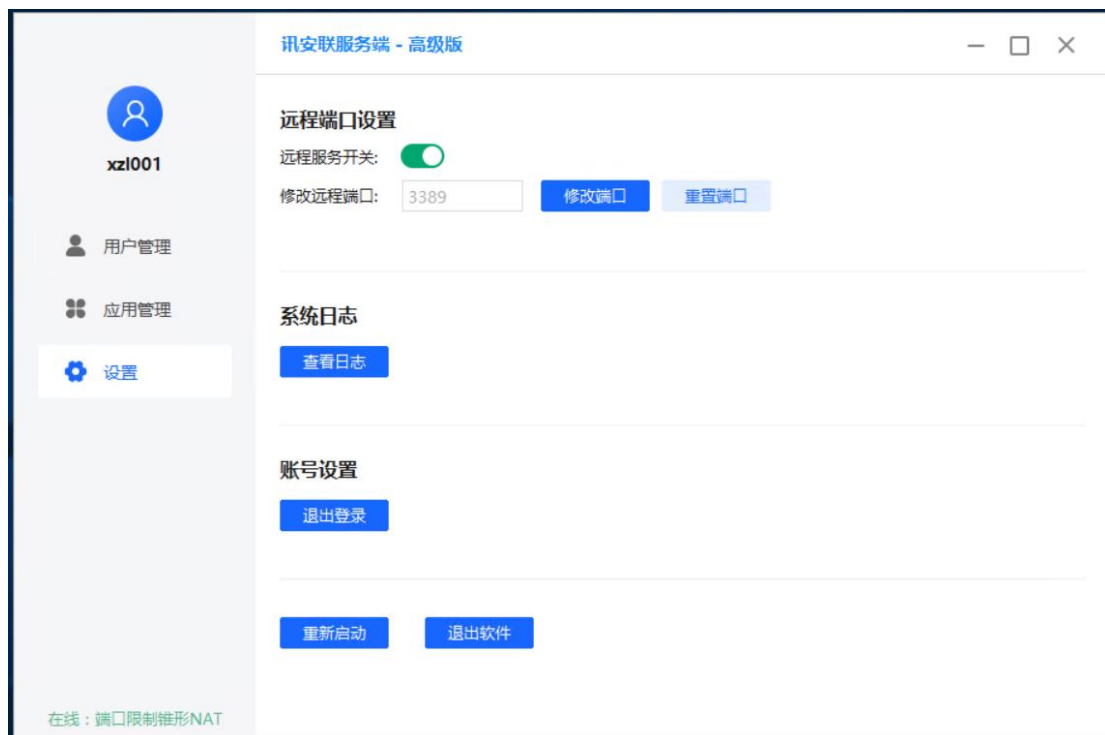
(2) 退出

叉掉打开的应用后，再次点击滑动按钮关闭即可。



四、功能详情

(1) 服务端



远程服务开关：打开远程桌面服务的，关闭后其他人都无法通过远程桌面访问此服务器，打开或关闭都需要重启服务器后生效

修改远程端口：修改远程桌面端口，修改后客户端访问时需要填写修改后的远程端口

查看日志：点击后直接进入存放客户端的日志文件目录

退出登录：返回到登录界面

重新启动：重启讯安联

退出软件：退出讯安联

(2) 客户端

点击客户端右上角齿轮图标，选择设置界面，进入客户端的设置：



开机启动：开机时自动启动穿透客户端

节点互助：为同组用户提供网络转发功能

云端数据同步本地：当映射信息上传云端后，组内其他客户端登录自动生成该映射信息

允许被访问：既可以当客户端访问服务端，又可以当服务端被访问

以服务方式运行：创建服务运行（待更新）

同步到云端：将映射信息上传到云端（暂不可使用）

网络诊断：诊断网络是否异常

查看日志：点击后直接进入存放客户端的日志文件目录

关于：显示当前客户端的版本信息

切换账号：返回登录状态，更改登录信息

重新启动：重启客户端软件

退出：退出客户端软件

五、使用场景示例

企业远程办公：员工可以在家中通过客户端访问公司业务系统。

系统运维：运维人员无需亲临服务器所在地，借助本产品就能远程管理服务器，进行系统配置、故障排查等操作。例如，通过 SSH 远程登录服务器执行命令，或者使用远程桌面查看服务器的运行状态。

跨地域团队协作：对于分布在不同城市的团队成员，能够实时共享项目文件和数据，通过远程访问共同推进项目进展。

在穿透客户端中，可以选择所需的应用场景，对目标设备进行配置操作





www.axus.net.cn

服务执线：400-869-0291